

СОГЛАСОВАНО:

Министр спорта
Красноярского края

Д.В. Петровский

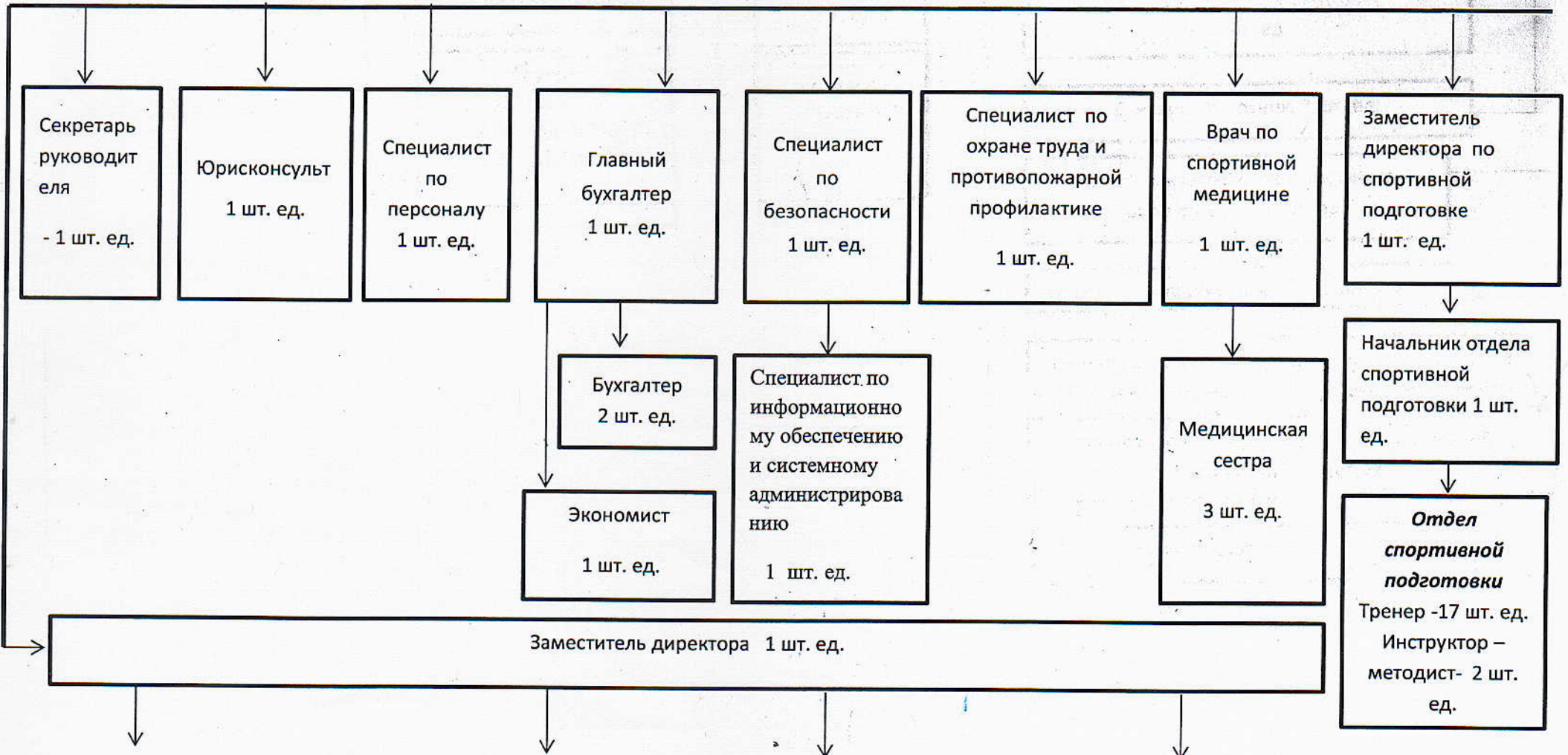
УТВЕРЖДАЮ:

КГАУ «Спортивная школа по хоккею «Сокол»

Директор / И.Б. Вильнер

Организационная структура с 28.11.2022 КГАУ «Спортивная школа по хоккею «Сокол»

Директор 1 шт. ед.



Администратор
- 1 шт. ед.

Заведующий хозяйством 1 шт. ед.
Рабочий по комплексному обслуживанию зданий 1 шт. ед.
Гардеробщик 2 шт. ед.
Уборщик производственных и подсобных помещений 1 шт. ед.

Начальник (заведующий) гаража 1 шт. ед.
Водитель ледо-заливочной машины 3 шт. ед.
Водитель автомобиля 2 шт. ед.

Главный инженер 1 шт. ед.
Начальник энергослужбы 1 шт. ед.
Инженер энергослужбы 1 шт. ед.
Электромонтер по ремонту и обслуживанию электрооборудования 2 шт. ед.
Слесарь-сантехник 2 шт. ед.
Начальник службы холодильного оборудования 1 шт. ед.
Оператор холодильных установок 4 шт. ед.
Ремонтировщик плоскостных сооружений 3 шт. ед.
Специалист по системе кондиционирования и вентиляции 1 шт. ед.
Заточник 1 шт. ед.

Всего 66 шт. ед.